



# STEEL STRUCTURES, FORMWORK PRODUCE & ACCESSORIES

2014 BROCHURE



www.ajhineh.ir / Tel: (+9821) 44617194 / Fax: (+9821) 89776120 / Cell: (+98) 912 44 55 144

<http://www.ajhineh.ir>

## AJHINEH FORMWORK MAKERS

## قالب سازان آژینه

AJHINEH Formwork makers Company established in 2007 .Thank to God and your valuable trustworthy investment, it is following the continuous growing trend in the Country's largest and the most successful manufactured Formworks position and the development of domestic and international activities in Iran and Iranian to be honorific simultaneously.

At the first step of this vision, we tend to believe that, customers' satisfaction is more important than before and the basis of our lives. We have tried the specialist working groups' production, to hear the voice of the customer and market needs and also we have considered customer needs the basis of our own motion so as to gain the best recognition of market requires.

Therefore, we found it necessary to focus on customer needs; the company aims to "improve the quality" and "diversify of service" for the charges. The useful and professional organizing in corporation of Ajhineh Formwork makers' have lead us to be pioneer in consulting, design and construction of concrete steel formworks.

### **The company's main activities include:**

- Accessories manufactured and modular forms
- Gross production triangular scaffold & roof Jacks
- Mass production of New SOFFIT Roof formwork system
- Design & Production of Tunnel form system
- Design & Production of Expose Large panel formworks
- Road Tunnel formwork
- Dam Climbing formwork system
- Slipform production & execute
- Table form roof formwork system

شرکت قالب سازان آژینه در سال ۱۳۸۶ تاسیس گردید و با اتکا به باری خداوند سبحان و سرمایه اعتماد گران سنگ شما همراهان همیشگی، در پی آن است که با تداوم روند رو به رشد خود، در جایگاه بزرگترین و موفق ترین تولید کننده قالب فلزی در کشور قرار گیرد و با توسعه فعالیتهای خود در ابعاد داخلی و بین المللی همچنان برای ایران و ایرانی افتخار آفرین باشد.

در گام اول این چشم انداز، پیش از گذشته بر این باور است که رضایت مشتری مهم بوده و در این راستا تلاش نموده تا در کارگروه های تخصصی محصول، با شنیدن صدای مشتریان و تشخیص درست نیازهای بازار، نیازهای مشتری را مبنای حرکت خود در تولید محصولات قرار داده و با هدف ارتقاء کیفیت و ایجاد تنوع در خدمات ادامه دهد. سازماندهی کار آمد و تفکر حرفه ای باعث شده تا شرکت قالب سازان آژینه به معنای واقعی پیشتاز در مشاوره، طراحی و ساخت قالب فلزی بتن باشد.

فعالیت های اصلی شرکت عبارتند از:

- تولید قالب های مدولار و متعلقات مربوطه
- تولید انبوه داربست مثلثی و چک های سقفی
- تولید اختصاصی قالب های سقف سبک ابدایی این شرکت
- طراحی و ساخت قالب های تونل فرم
- طراحی و تولید قالب های لارج پنل (اکسپوز)
- تولید قالب های تونل راه و آب
- تولید قالب های کلایمبگ سد
- تولید و راهبری قالب های لغزنده
- طراحی و تولید قالب های پرنده



## LARGE PANEL EXPOSE PANEL SYSTEM

This formwork with the big surface is the ideal choice for concreting the walls with high speed and quality. It's ideal for Exposure wall that contain the concreting platform, Holding bracket, concrete shoot and vertical jack for alignments.

قالب لاج پنل  
قالب با سطح بزرگ جهت اجرای دیوارهای اکسپوز و بدون درز دارای سکوی بتن ریزی، براکت نگهدارنده، شوتینگ بتن و بیج تنظیم شاقولی قالب با تعداد متعلقات قالب بندی بسیار کم گزینه ای مناسب جهت



# LARGE PANEL DESCRIPTION

## ADVANTAGES

- 1 - Seamless integration to reduce the templates
- 2 - Quick assembly and disassembly
- 3 - Connect the formworks without a seam
- 4 - Capability of improvise shooting, deck, bracket
- 5 - Reduction of the number of consumer bolt
- 6 - Remove the extra clauses for the formworks
- 7 - Capability of improvise all openings in plan
- 8 - Capability of install Door frames
- 9 - Remove the consumer inner stopper bolt

- ۱- یکپارچه بودن قالب ها و کاهش تعداد درز قالب ها
- ۲- امکان نصب چهارچوب درب و پنجره ها قبل از بتن ریزی
- ۳- امکان تعبیه کلیه بازوهای پلان در قالب
- ۴- امکان تعبیه شوتینگ، سکو، قلاب حمل
- ۵- کاهش تعداد بت های مصرفی
- ۶- حذف تمامی پشت بند های اضافی
- ۷- اتصال در قالب ها بدون پله و درز
- ۸- سرعت بالای مونتاژ و دهمونتاژ
- ۹- حذف میان بت مصرفی در بتن



### مزایای لارج پنل



**Wall Panel WP300**  
W= 300 Cm / H=281 Cm / MASS=651 Kg

**Wall Panel WP250**  
W= 250 Cm / H=281 Cm / MASS=642 Kg

**Wall Panel WP220**  
W= 220 Cm / H=281 Cm / MASS=477 Kg

**Wall Panel WP200**  
W= 200 Cm / H=281 Cm / MASS=434 Kg

**Wall Panel WP150**  
W= 150 Cm / H=281 Cm / MASS=304 Kg

**Wall Panel WP100**  
W= 100 Cm / H=281 Cm / MASS=217 Kg

**Wall Panel WP80**  
W= 80 Cm / H=281 Cm / MASS=170 Kg

**Corner COR20**  
W= 20X20 Cm / H=281 Cm / MASS=86 Kg

**Filler F30**  
W= 20X20 Cm / H=281 Cm / MASS= 45 Kg

**Door Opening DO130**  
W= 130 Cm / H=250 Cm / MASS=85 Kg



**Shooting SH70-250**  
W= 70X20 Cm / H=28 Cm / MASS=14.5 Kg/m



**Bracket BR110**  
W= 30 Cm / H=110 Cm / MASS=30 Kg



**Concreting Platform Holder**  
W= 60X30 / 10.5 Kg



**Center U**  
W= 9.4 Cm / H=6 Cm / MASS=0.4 Kg

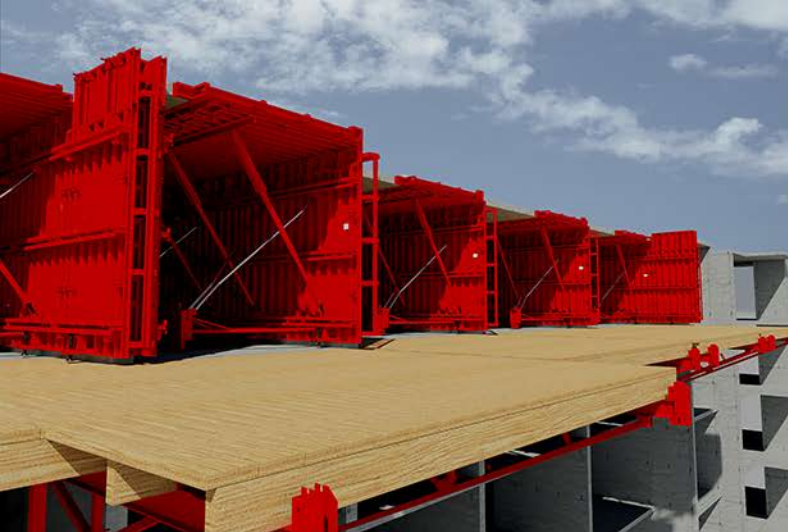


**Conic inner bolt L3000 L200/L150**  
50x4=40mm / Dia=30mm / Hole Dia.=25mm



**Bolt & Nut 22**  
Thread= 22mm / L=Variable





## TUNNEL FORM DESCRIPTION

Tunnel formwork is a system that allows casting of walls and slabs in one operation on a daily cycle.

The construction durations are reduced significantly by this rapid system, when compared to conventional methods. Tunnel form system brings speed, quality and accuracy to concrete construction and provides big savings in the finishing process and Mechanical & Electrical works.

The savings form less workmanship and duration can reach up to almost 50%. Tunnel form can be reused up to 500 times without any reconditioning. Hi-tech technologies for steel formwork production make tunnel forms strong & durable.

قالب تونل فرم سیستمی است که به شما اجازه میدهد تا بتن ریزی دیوار ها و سقف را در یک مرحله یک روزه انجام دهید. مدت زمان ساخت و ساز توسط این سیستم سریع، به میزان قابل توجهی نسبت به روش های معمول کاهش می یابد. سیستم تونل فرم برای شما سرعت، کیفیت، دقت ساخت و ساز بتنی را به ارمغان می آورد و صرفه جویی بزرگ در مراحل نازک کاری، تاسیسات و برق کاری فراهم می آورد.

این روش مدت زمان اجرا و هزینه های کارگری را تا میزان ۵۰ درصد کاهش میدهد. همچنین قالب های تونل فرم تا پانصد بار قبل از هرگونه تعمیرات قابل استفاده است.

استفاده از فن آوری روز در تولید قالب های تونل فرم این قالب ها را مستحکم تر و با دوام تر می سازد.

## TUNNEL FORM DAILY FORMWORK SYSTEM

Tunnel formwork system provides fast project completion with least workmanship costs. Smooth concrete surfaces and dimensional accuracy eliminates finishing works like to plastering. The system creates efficient load-bearing structures which are known as the most earthquake resistant structures.

### قالب تونل فرم

سیستم قالب بندی تونل فرم در جهت سرعت بخشیدن به انبوه سازی با حداقل هزینه های کاری استفاده میگردد.

سطوح بتنی صاف و دقت ابعادی بالا مراحل نازک کاری را از قبیل گچکاری از بین میبرد.

این سیستم جهت بتن ریزی ساختمان هایی که با طراحی سازه های دیوار برشی در برابر زلزله مقاوم شده اند کاربرد دارد.



# TUNNEL FORM DESCRIPTION

## Complementary Descriptions

The modular tunnel form formwork is a combine of standard modulated parts that with combine this parts we can do formworking the any plans.

In Case of difference between the height of roof in different projects, this parts designed with two main part, main body with 250cm height and the standard adaptors to nail the own height. with this method more than 80% of formworks use in new project with moving or ordering the vertical panel adaptors.

Also this ability prepar in roof panels and you can formwork the new projects easily with combine the standard roof panel with roof adaptors.

توضیحات تکمیلی  
 قالب تونل فرم با سبک مدولار ترکیبی است از قطعات مدوله شده استاندارد که با تلفیق این قطعات میتوان هرگونه پلان معماری را قالب بندی نمود. با توجه به اینکه ارتفاع سقف در پروژه های مختلف ممکن است با یکدیگر متفاوت باشند، قالب های تونل فرم از ترکیب پانل استاندارد با ارتفاع ۲۵۰ سانتیمتر با آداپتور

با این روش پس از اتمام پروژه در دست ساخت با جابجایی و یا سفارش آداپتور های دیوار عمودی، بیش از ۸۰ درصد قالب ها در پروژه جدید قابل استفاده میباشد.  
 همچنین این قابلیت در قالب های سقفی نیز پیش بینی شده است و با ترکیب قالب های سقفی استاندارد و



Vertical Panel (VP250, 125, 62.5)

W= 250 Cm / H=250 Cm / MASS=442 Kg  
 W= 125 Cm / H= 125 Cm / MASS=236 Kg  
 W=62.5 Cm / H=62.5 Cm

Roof Panel (RP65, 115, 145, 175, 205, 235, 265)

W= 85+6.3 Cm / L=250 Cm / MASS=128 Kg  
 W= 85+6.3 Cm / L=125 Cm / MASS=69 Kg  
 W= 85+6.3 Cm / L=62.5 Cm  
 W= 115+6.3 Cm / L=250 Cm / MASS=158 Kg  
 W= 115+6.3 Cm / L=125 Cm / MASS=87 Kg  
 W= 115+6.3 Cm / L=62.5 Cm

Roof Adaptor (RA250, 125, 62.5)

W= 145+6.3 Cm / L=250 Cm / MASS=192 Kg  
 W= 145+6.3 Cm / L=125 Cm / MASS=103 Kg  
 W= 145+6.3 Cm / L=62.5 Cm /  
 W= 175+6.3 Cm / L=250 Cm / MASS=224Kg  
 W= 175+6.3 Cm / L=125 Cm / MASS=130 Kg  
 W= 175+6.3 Cm / L=62.5 Cm /  
 W= 205+6.3 Cm / L=250 Cm / MASS=296 Kg  
 W= 205+6.3 Cm / L=125 Cm / MASS=164 Kg  
 W= 205+6.3 Cm / L=62.5 Cm /  
 W= 235+6.3 Cm / L=250 Cm / MASS=319 Kg  
 W= 235+6.3 Cm / L=125 Cm / MASS=184 Kg  
 W= 235+6.3 Cm / L=62.5 Cm /  
 W= 265+6.3 Cm / L=250 Cm / MASS=382 Kg



Vertical Adaptor (VA250, 125, 62.5)

W= 15 Cm / L=250 Cm / MASS=34Kg  
 W= 20 Cm / L=250 Cm / MASS=57.5 Kg  
 W= 25 Cm / L=250 Cm / MASS=87 Kg  
 W= 30 Cm / L=250 Cm / MASS=117 Kg  
 W= 15 Cm / L=125 Cm / MASS=17 Kg  
 W= 20 Cm / L=125 Cm / MASS=19 Kg  
 W= 25 Cm / L=125 Cm / MASS=24 Kg  
 W= 30 Cm / L=125 Cm / MASS=38 Kg  
 W= 15 Cm / L=62.5 Cm /  
 W= 20 Cm / L=62.5 Cm /  
 W= 25 Cm / L=62.5 Cm /  
 W= 30 Cm / L=62.5 Cm /

Roof Adaptor (RA250, 125, 62.5)

W= 15 Cm / L=250 Cm / MASS=40 Kg  
 W= 20 Cm / L=250 Cm / MASS=60 Kg  
 W= 25 Cm / L=250 Cm / MASS=80 Kg  
 W= 30 Cm / L=250 Cm / MASS=110 Kg  
 W= 15 Cm / L=125 Cm / MASS=17 Kg  
 W= 20 Cm / L=125 Cm / MASS=21 Kg  
 W= 25 Cm / L=125 Cm / MASS=27 Kg  
 W= 30 Cm / L=125 Cm / MASS=39 Kg  
 W= 15 Cm / L=62.5 Cm /  
 W= 20 Cm / L=62.5 Cm /  
 W= 25 Cm / L=62.5 Cm /  
 W= 30 Cm / L=62.5 Cm /



Door Opening  
Dim=15x41 Cm

Lifting Triangle  
Dim=15x65 Cm, MASS=72 Kg

Wheel Prop Support  
Dim:85-115 Cm, MASS=21 Kg

Dim:145-175 Cm, MASS=24 Kg  
Dim:205-235 Cm, MASS=26 Kg

Slab Block out  
Dim=15x41 Cm

Single kicker Seat  
Dim=19.8 Cm, MASS=4.5 Kg

Double kicker Seat  
Dim=19.8 Cm, MASS=6 Kg

Wheel Prop  
MASS=26 Kg

Roller  
H=9.3 Cm, MASS=15 Kg  
H=7.3 Cm, MASS=17.5 Kg

Washer Wing Nut  
MASS=0.9 Kg

Circular Wing Nut 22  
MASS=0.6 Kg

Wing Nut 22  
MASS=0.8 Kg

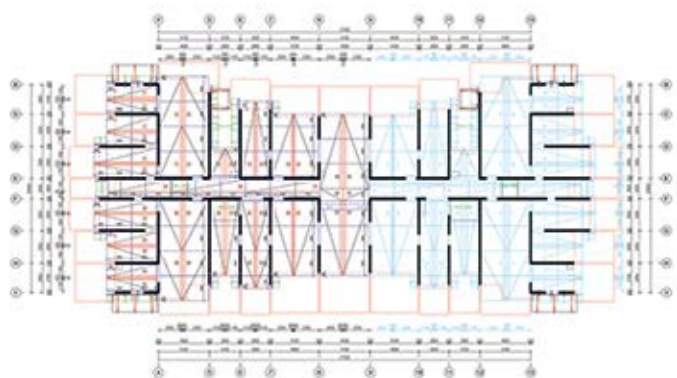
Locker  
MASS=0.9 Kg

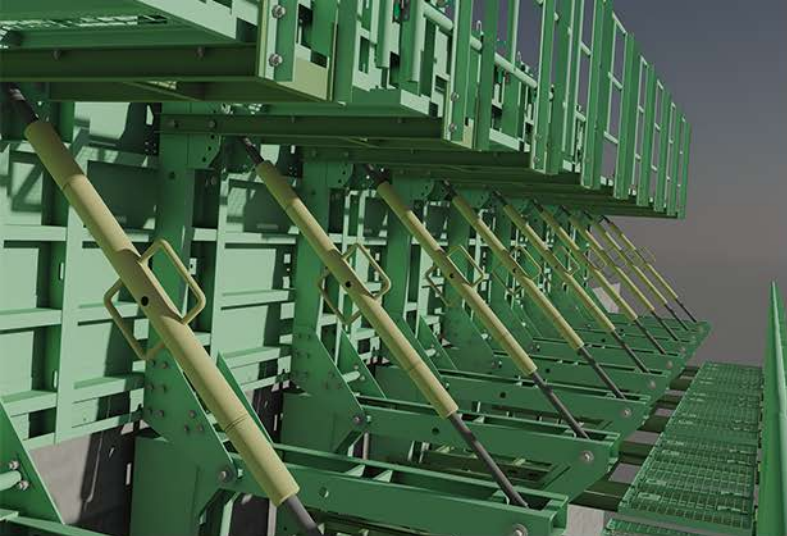


Prop  
MASS=37.6 Kg

### اجزاء اصلی قالب تونل فرم Tunnel Form Details

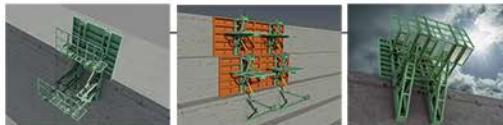
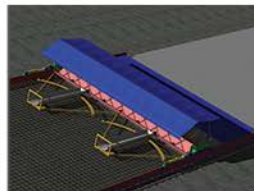
- 1 Trass and Outer Bracket
- 2 Vertical Panels
- 3 Back Panels
- 4 Roof Panels
- 5 Wall Stops
- 6 Roof Stops
- 7 Ramka
- 8 Openings
- 9 Landing Brackets
- 10 Accessories: Bolt, Conics,...





## DESIGN VARIATION

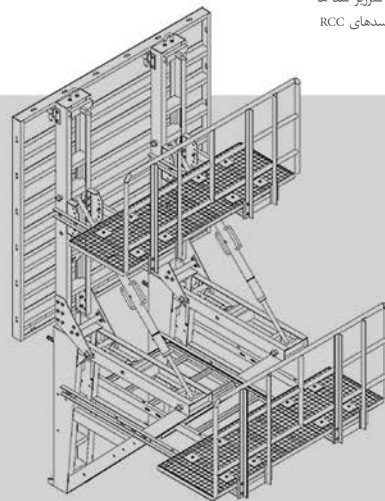
- Dam Formworks / Up Stream & Down Stream
- Dam overflow structure
- RCC Dam Formworks



Shear Bolt  
Ck45



- تنوع طرح و ابعادبندی
- قالب سدهای مخزنی / بالادست و پایین دست
- اجرای سرریز سد ها
- قالب سدهای RCC



- 1 Body
- 2 Soldier
- 3 Bracket
- 4 Jack / Ck45
- 5 Concreting Platform
- 6 Security Post
- 7 Middle Jack
- 8 Alignment Regulator
- 9 Upper Platform Guide
- 10 Lower Platform Guide

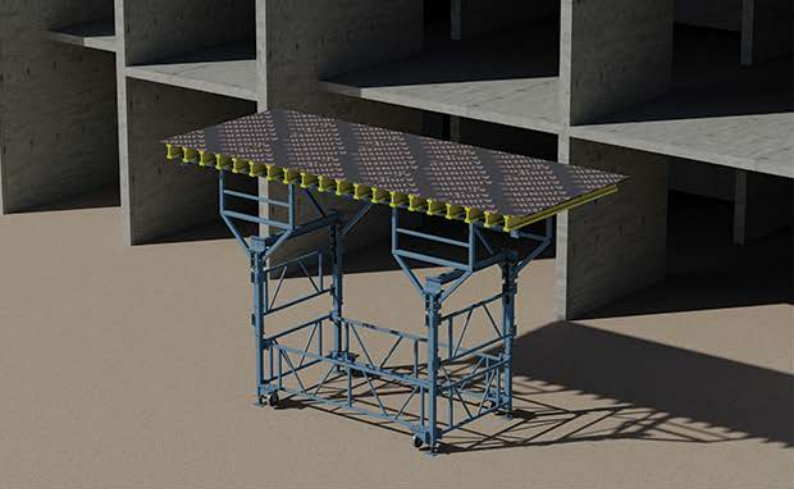
Ck45

## DAM CLIMBING FULLY REGULABLE SYSTEM

This Formwork with big surface is made for concreting the Body of Dams with high speed and supporting the high pressure. This formwork install on two Shear Bolts and a tower crane instal the formwork.

قالب کلایمینگ سد

قالب با سطح بزرگ جهت اجرای دیوارهای عظیم سد با تحمل بالای فشار بتن، و با سرعت بالایی مونتاژ میباشد، این قالب بر روی دودعد Shear bolt نصب میشود و عملیات نصب بدون کمک نیروی انسانی و تنها با استفاده از تاور کرین انجام می پذیرد.



## TABLE FORM DESCRIPTION

Standard Dimensions  
 Height : 3.00 m - 4.00 m  
 Length : 3.00 m - 7.50 m (four legs)  
 Width : 2.50 m - 4.00 m



**Plywood**  
 L= 204 Cm / W= 122 Cm / T= 18 mm

**H20 Timber Beam**  
 L= Var / H= 20 Cm / W= 8 Cm

## Complementary Descriptions

Truss Complementary piece is for get the upper height in concreting and Table form allow for greater heights by adding this piece.

In addition to the ability to increase or decrease the height by the moving trolley and transmission format has built-in gearbox to reduce work pressure.

The table shows the design leads for formwork according to the slab thickness. (as per DIN 4421)

| Slab thickness<br>d<br>cm | Total Load<br>q <sub>tot</sub><br>kN/m |
|---------------------------|--|
| 10                        | 4.5                                    |
| 12                        | 5.0                                    |
| 14                        | 5.5                                    |
| 16                        | 6.0                                    |
| 18                        | 6.5                                    |
| 20                        | 7.1                                    |
| 22                        | 7.6                                    |
| 24                        | 8.1                                    |
| 26                        | 8.6                                    |
| 28                        | 9.1                                    |
| 30                        | 9.7                                    |
| 32                        | 10.3                                   |
| 34                        | 11.0                                   |
| 36                        | 11.6                                   |
| 38                        | 12.2                                   |
| 40                        | 12.8                                   |

### توضیحات تکمیلی

قطعه مکمل تراس جهت دسترسی به ارتفاع های بالاتر در بتن ریزی میباشد و قالب میز پرنده با افزودن این قطعه بتن ریزی ارتفاع های بالاتر را امکان پذیر می نماید.

یکی از ویژگی های منحصر به فرد این طرح از میز پرنده قابلیت کاهش ارتفاع پس از بتن ریزی تا یک متر از ارتفاع تنظیم شده میباشد که جهت عبور از تیرهای سقف طراحی شده است. تrolley علاوه بر جابجایی قالب قابلیت افزایش و یا کاهش ارتفاع قالب را داراست و توسط

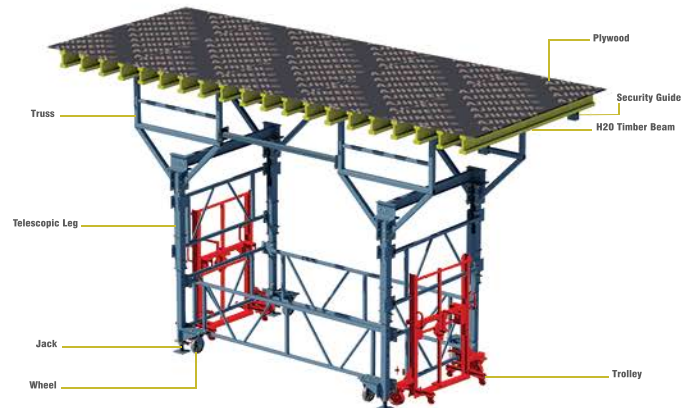
# TABLE FORM

## SLAB FORM- SHORING SYSTEM

The Table form system is the best solution for concreting the Slabs with ideal quality rapidly. in this method the formwork increase height up to one meter after concreting, to passing the imoediments exist in the table form path.

### قالب میز پرنده

قالب میز پرنده بهترین راهکار جهت اجرای سقف با کیفیت ایده آل و سریع میباشد. در این روش قالب پس از اجرای بتن ریزی توسط جک های چرخدار تا میزان قابل توجهی پایین میآید. تا از مولعی مانند







**Soffir Frame SF200**  
L= 200 Cm / W= 100cm / MASS=43 Kg



**Wall Bracket WBS**  
L= 75 Cm / MASS=3 Kg

### Soffir Benefits

- ✓ High Speed mounting (400m2 per day with 6 person)
- ✓ High Speed demounting (500m2 per day with 6 person)
- ✓ Low time prospect under slab
- ✓ Low weight for transmission
- ✓ Capability of fast Transmission with special pallet
- ✓ Capability of formworking for closed plans
- ✓ Medulated Parts (4 Size Frame)
- ✓ No need to maintain
- ✓ No need to changing parts in new project



### مزایای قالب ساقبت

- ✓ سرعت مونتاژ بالا (۴۰۰ مترمربع در روز با ۶ نفر)
- ✓ دهمونتاژ سریع (۵۰۰ متر مربع در روز با ۶ نفر)
- ✓ مدت زمان کوتاه انتظار قالب زیر سقف
- ✓ وزن پایین قطعات جهت حمل توسط قالب بند
- ✓ جابجایی سریع با پالت مخصوص
- ✓ قابلیت قالب بندی پلان های محصور
- ✓ قطعات مدولار (۴ اندازه فریم)
- ✓ عدم نیاز به تعمیر و نگهداری
- ✓ عدم نیاز به تغییر قالب ها در پروژه جدید

## ROOF PANEL

### NEW SOFFIR ROOF SYTEM

This procedure uses grid frames and roof jack with locker jack' head special roof framing is done. The speed of formworking and disassembly in this way is very high. Another advantage of the grid frames within the expected time after concrete is very low so we can put the two jacks below the slab and Plywood and frames be disassembled.

### قالب سقف سبک ساقبت

قالب بندی سقف در این روش با استفاده از فریم های شبکه ای و جک سقفی، به همراه سرچک قفل کن خاص انجام میپذیرد. سرعت قالب بندی در این روش و همچنین سرعت دهمونتاژ بسیار بالاست. از دیگر مزیت های قالب های ساقبت مدت زمان بسیار پایین انتظار پس از بتن ریزی میباشد به طوری که میتوان با قرار دادن دو عدد جک سقفی در زیر هر سقف کلیه فریم ها و پلایوود و جک ها را دهمونتاژ نمود.



### Soffit Set

**Shoring Jack:** 2.40m ~ 3.20m  
**Jackhead:** Standard  
**Roof Frame:** 21.5 Kg/m2  
**Plywood:** Raw or Laminate



# MEDULAR PANEL

## TILE PANEL SYSTEM



### قالب مدولار

قالب های مدولار به پائل هایی اطلاق میشود که با ترکیب آنها با یکدیگر میتوان سازه های بتنی شامل دیوار، ستون، تیر و ... را اجرا نمود.  
 ورق رویه قالب ها فولاد St37 و با ضخامت ۳ میلیمتر و تسمه های پیرامون از جنس فولاد St37 با ضخامت ۵ میلیمتر بوده و در ابعاد مختلف تولید میگردد.  
 قالب های مدولار عموماً در ابعاد استاندارد تولید میگردد. این قالب ها از لحاظ ساختار به سه دسته تقسیم میگردند:  
 - قالب تسمه ای لبه ۵ سانتی - قالب تسمه ای لبه ۶ سانتی

Modular Formworks refer to panels that by combining them together, it would be available to perform concrete including wall, column, beam and etc.  
 Modular formworks produce in different size, to obtain the customer needs. This formworks are built in 3 types:  
 - Bended edge - 5 cm Bared



- 6 cm Bared Formworks

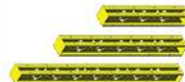
| Length | 5 cm          |           |           | 4 cm   |               |           | Length | 5 cm      |        |               | 4 cm      |           |  |
|--------|---------------|-----------|-----------|--------|---------------|-----------|--------|-----------|--------|---------------|-----------|-----------|--|
|        | Double Bended | 5 cm Edge | 4 cm Edge | 150 cm | Double Bended | 5 cm Edge |        | 4 cm Edge | 200 cm | Double Bended | 5 cm Edge | 4 cm Edge |  |
| 100x10 | 5.8           | 6.3       | 7.5       | 150x10 | 7.9           | 9.5       | 11     | 200x10    | 10     | 12            | 13.2      |           |  |
| 100x15 | 7             | 7.5       | 9.2       | 150x15 | 10.2          | 11.3      | 12.5   | 200x15    | 12.8   | 15            | 16.6      |           |  |
| 100x20 | 8.5           | 9.5       | 10.4      | 150x20 | 12.4          | 14        | 16.1   | 200x20    | 16     | 17.5          | 20.5      |           |  |
| 100x25 | 10.1          | 10.5      | 12.5      | 150x25 | 15.4          | 16        | 19.7   | 200x25    | 20.3   | 20.5          | 25.6      |           |  |
| 100x30 | 11.5          | 12.3      | 14.1      | 150x30 | 17.3          | 18.5      | 22     | 200x30    | 28     | 24.5          | 29        |           |  |
| 100x35 | 13.5          | 14        | 16.4      | 150x35 | 20.3          | 21.8      | 25.5   | 200x35    | 26.1   | 28.5          | 32.5      |           |  |
| 100x40 | 15.1          | 16.5      | 18.2      | 150x40 | 22.5          | 24.8      | 28.2   | 200x40    | 29     | 32            | 36        |           |  |
| 100x45 | 17.1          | 18        | 20.5      | 150x45 | 25.2          | 27.5      | 31.5   | 200x45    | 32.6   | 34            | 40.5      |           |  |
| 100x50 | 18.6          | 20        | 21.5      | 150x50 | 27            | 30        | 33.6   | 200x50    | 35.1   | 39            | 43.5      |           |  |

| Outer Corner | 5 cm          |           |           | 4 cm      |               |           | Inner Corner | 5 cm      |           |               | 4 cm      |           |  |
|--------------|---------------|-----------|-----------|-----------|---------------|-----------|--------------|-----------|-----------|---------------|-----------|-----------|--|
|              | Double Bended | 5 cm Edge | 4 cm Edge | 100x10x10 | Double Bended | 5 cm Edge |              | 4 cm Edge | 100x10x10 | Double Bended | 5 cm Edge | 4 cm Edge |  |
| 100x5x5      | 5.5           | 6.2       | 7.1       | 100x10x10 | 9             | 8.5       | 10.1         | 100x10x10 | 8.5       | 9             | 11.5      |           |  |
| 150x5x5      | 8             | 9.5       | 11.2      | 150x10x10 | 12.5          | 12.8      | 15.4         | 150x10x10 | 12.8      | 13.5          | 15        |           |  |
| 200x5x5      | 11.5          | 12.5      | 14        | 200x10x10 | 15            | 15.5      | 20.2         | 200x10x10 | 15.5      | 16            | 18.5      |           |  |
| 100x10x5     | 10.5          | 11.3      | 8.7       |           |               |           |              |           |           |               |           |           |  |
| 150x10x5     | 10.5          | 11.3      | 12.1      |           |               |           |              |           |           |               |           |           |  |
| 200x10x5     | 13            | 14.5      | 16.5      |           |               |           |              |           |           |               |           |           |  |



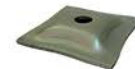
AJINEH / Formworks and Accessories / 2



**Soldier** 100, 150, 200, 250, 300  
 Dm = 15x19 Cm /  
 L=100 / MASS=14.5 L=150 / MASS=20.5  
 L=200 / MASS=27 L=250 / MASS=33.5  
 L=300 / MASS=39



**Double Washer**  
 Thickness=3 mm / MASS=1.15 Kg



**Bolt Washer 20**  
 Thickness=4 mm / MASS=0.82 Kg



**Bolt 18**  
 L=100 Cm / Dia=18 mm / MASS=1.6 Kg

**Wall Panel WP250**  
 W= 250 Cm / H=275 Cm / MASS=470 Kg



**Barred Midbolt**  
 L=Var / Thickness= 2 mm / MASS=Var



**Medium Clamp**  
 MASS=0.60 Kg



**Pin & Wedge**  
 MASS=0.32 Kg



**Bolt Nut 18**  
 Dia= 18 mm MASS=0.3 Kg



**Cast Iron Midbolt**  
 MASS=0.8 Kg



**Cell Midbolt**  
 L=Var (20-60) / MASS=0.66 Kg



**Clamps**  
 MASS=0.25 Kg



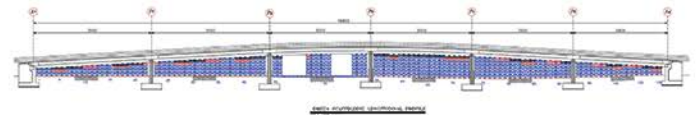
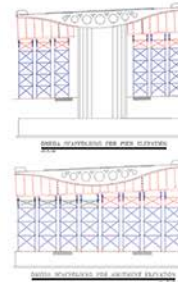
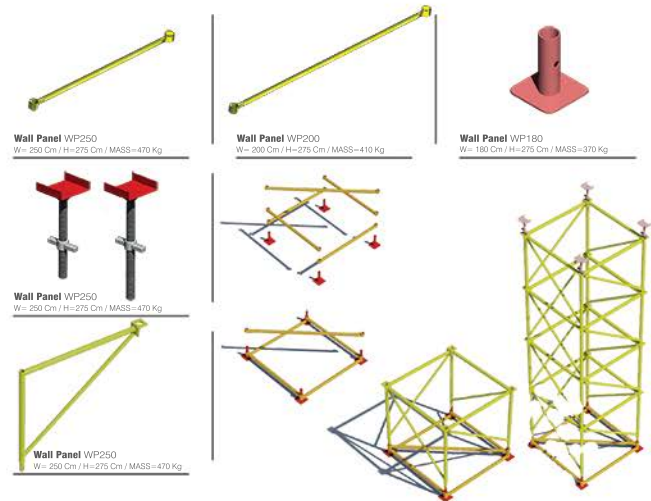
# SCAFFOLDING SYSTEM

## TRIANGULAR OMEGA

Triangular Scaffolding system (mega)  
 a method for scaffolding in the high of the layout which is done by organizing standard parts such as heels, harnesses, triangular frame and screw for bridges, roofs, etc..

داربست مثلثی

داربست مثلثی (امگا) شیوه ای مدولار جهت داربست بندی در ارتفاع میباشد که با چیدمان قطعات استاندارد از جمله پاشنه، مهار، قریم داربست و پیچ تنظیم جهت پل، سقف و ... داربست بندی انجام میگردد.





# OUR PROJECTS

INTELLIGENT IDEA  
CREATIVE SOLUTION



## AWARDS & CERTIFICATES



CALL US AT: (+9821) 44617194  
SEND FAX AT: (+9821) 89776120

VISIT US AT: [www.ajhineh.ir](http://www.ajhineh.ir)  
EMAIL US AT: [ajhinehco@gmail.com](mailto:ajhinehco@gmail.com)  
WRITE US AT: No.22, 4TH FLOOR, ALBORZ TOWER, KASHANI AVE, TEHRAN, IRAN

**AJHINEH FORMWORK MAKERS** Manufacturing Company (Ltd.)  
AJHINEH FORMWORK MAKERS Trademark Producer of Formworks / 13-14 Catalogue  
© All Right of pictures & texts Are Reserved By AJHINEH FORMWORK MAKERS Co.  
Every effort that been made to ensure that the information given is correct. However, Due to continuous product improvement, Ajhineh Formwork Makers reserves the right to make changes to products and technical data without prior notice.