

MEDULAR PANEL

TILE PANEL SYSTEM



قالب مدولار

قالب های مدولار به پائل هایی اطلاق میشود که با ترکیب آنها با یکدیگر میتوان سازه های بتنی شامل دیوار، ستون، تیر و ... را اجرا نمود. ورق رویه قالب ها فولاد St37 و با ضخامت ۳ میلیمتر و تسمه های پیرامون از جنس فولاد St37 با ضخامت ۵ میلیمتر بوده و در ابعاد مختلف تولید میگردد. قالب های مدولار عموماً در ابعاد استاندارد تولید میگردد. این قالب ها از لحاظ ساختار به سه دسته تقسیم میگردد:

- قالب تسمه ای لبه ۵ سانتی - قالب تسمه ای لبه ۶ سانتی

Modular Formworks refer to panels that by combining them together, it would be available to perform concrete including wall, column, beam and etc. Modular formworks produce in different size, to obtain the customer needs. This formworks are built in 3 types:

- Bended edge
- 5 cm Bared



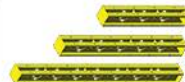
- 6 cm Bared Formworks

Length	5 cm			4 cm			Length	5 cm			4 cm		
	Double Bended	5 cm Edge	4 cm Edge	150 cm	Double Bended	5 cm Edge		4 cm Edge	200 cm	Double Bended	5 cm Edge	4 cm Edge	
100x10	5.8	6.3	7.5	150x10	7.9	9.5	11	200x10	10	12	13.2		
100x15	7	7.5	9.2	150x15	10.2	11.3	12.5	200x15	12.8	15	16.6		
100x20	8.5	9.5	10.4	150x20	12.4	14	16.1	200x20	16	17.5	20.5		
100x25	10.1	10.5	12.5	150x25	15.4	16	19.7	200x25	20.3	20.5	25.6		
100x30	11.5	12.3	14.1	150x30	17.3	18.5	22	200x30	26	24.5	29		
100x35	13.5	14	16.4	150x35	20.3	21.8	25.5	200x35	26.1	28.5	32.5		
100x40	15.1	16.5	18.2	150x40	22.5	24.8	28.2	200x40	29	32	36		
100x45	17.1	18	20.5	150x45	25.2	27.5	31.5	200x45	32.6	34	40.5		
100x50	18.6	20	21.5	150x50	27	30	33.6	200x50	35.1	39	43.5		

Outer Corner	5 cm			4 cm			Inner Corner	5 cm			4 cm		
	Double Bended	5 cm Edge	4 cm Edge	100x10x10	Double Bended	5 cm Edge		4 cm Edge	100x10x10	Double Bended	5 cm Edge	4 cm Edge	
100x5x5	5.5	6.2	7.1	100x10x10	9	8.5	10.1	100x10x10	8.5	9	11.5		
150x5x5	8	9.5	11.2	150x10x10	12.5	12.8	15.4	150x10x10	12.8	13.5	15		
200x5x5	11.5	12.5	14	200x10x10	15	15.5	20.2	200x10x10	15.5	16	18.5		
100x10x5	10.5	11.3	8.7										
150x10x5	10.5	11.3	12.1										
200x10x5	13	14.5	16.5										



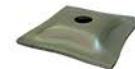
AJINEH / Formworks and Accessories / 2



Soldier 100, 150, 200, 250, 300
 Dim = 15x19 Cm /
 L=100 / MASS=14.5 L=150 / MASS=20.5
 L=200 / MASS=27 L=250 / MASS=33.5
 L=300 / MASS=39



Double Washer
 Thickness=3 mm / MASS=1.15 Kg



Bolt Washer 20
 Thickness=4 mm / MASS=0.82 Kg



Bolt 18
 L=100 Cm / Dia=18 mm / MASS=1.6 Kg



Wall Panel WP250
 W= 250 Cm / H=275 Cm / MASS=470 Kg

Barred Midbolt
 L=Var / Thickness= 2 mm / MASS=Var



Medium Clamp
 MASS=0.60 Kg



Pin & Wedge
 MASS=0.32 Kg



Bolt Nut 18
 Dia= 18 mm MASS=0.3 Kg



Cast Iron Midbolt
 MASS=0.8 Kg



Cell Midbolt
 L=Var (20-60) / MASS=0.66 Kg



Clamps
 MASS=0.25 Kg